

## Paro Registrado.

**Febrero 2021**

### FICHA TERRITORIAL: Comarca Valdejalón

Unidad: nº personas

Fuente: Instituto Aragonés de Empleo

#### Por grupo de edad y sexo

	Total	Hombres	Mujeres
16-19	38	20	18
20-24	191	87	104
25-29	231	87	144
30-34	264	85	179
35-39	249	95	154
40-44	260	106	154
45-49	273	107	166
50-54	261	102	159
55-59	269	109	160
60-64	235	92	143
<b>Total</b>	<b>2.271</b>	<b>890</b>	<b>1.381</b>

#### Por sector de actividad económica y sexo

CNAE-2009	Total	Hombres	Mujeres
Agricultura, ganadería y pesca	530	299	231
Industria y energía	276	115	161
Construcción	71	63	8
Servicios	1.247	380	867
Sin empleo anterior	147	33	114
<b>Total</b>	<b>2.271</b>	<b>890</b>	<b>1.381</b>

#### Por sección de actividad económica y sexo

CNAE-2009	Total	Hombres	Mujeres
Agricultura, ganadería, silvicultura y pesca	530	299	231
Industrias extractivas	1	0	1
Industria manufacturera	263	104	159
Suministro de agua, actividades de saneamiento, gestión de residuos y descontaminación	12	11	1
Construcción	71	63	8
Comercio al por mayor y al por menor; reparación de vehículos de motor y motocicletas	295	60	235
Transporte y almacenamiento	54	37	17
Hostelería	127	18	109
Información y comunicaciones	6	4	2
Actividades financieras y de seguros	4	2	2
Actividades inmobiliarias	4	2	2
Actividades profesionales, científicas y técnicas	26	10	16
Actividades administrativas y servicios auxiliares	412	134	278
Administración Pública y defensa; Seguridad Social obligatoria	127	70	57
Educación	48	14	34
Actividades sanitarias y de servicios sociales	46	4	42
Actividades artísticas, recreativas y de entretenimiento	9	5	4
Otros servicios	62	16	46
Actividades de los hogares como empleadores de personal doméstico; actividades de los hogares como productores de bienes y servicios para uso propio	27	4	23
Sin clasificar	147	33	114
<b>Total</b>	<b>2.271</b>	<b>890</b>	<b>1.381</b>

La actividad económica indica aquella en la que el parado realizó su último trabajo, según la Clasificación Nacional de Actividades Económicas de 2009 (CNAE-2009)

## Paro Registrado.

**Febrero 2021**

FICHA TERRITORIAL: **Comarca Valdejalón**

Unidad: nº personas

Fuente: Instituto Aragonés de Empleo

### Por nivel de formación y sexo

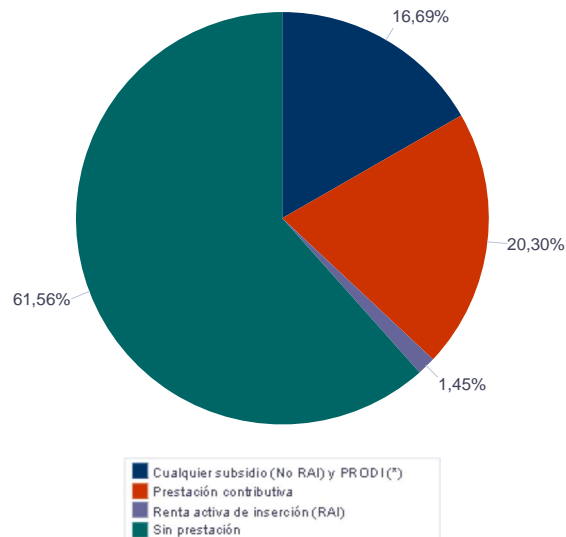
		Total	Hombres	Mujeres
<b>Educación primaria</b>	Educación Primaria o inferior	742	303	439
		<b>742</b>	<b>303</b>	<b>439</b>
<b>Primera etapa de educación secundaria</b>	Primera etapa de educación secundaria	1.203	490	713
		<b>1.203</b>	<b>490</b>	<b>713</b>
<b>Segunda etapa de educación secundaria</b>	Bachillerato	86	33	53
	Enseñanza media de formación profesional	79	22	57
		<b>165</b>	<b>55</b>	<b>110</b>
<b>Enseñanza superior</b>	Enseñanza superior de formación profesional	75	21	54
	Enseñanza superior universitaria	86	21	65
		<b>161</b>	<b>42</b>	<b>119</b>
<b>Total</b>		<b>2.271</b>	<b>890</b>	<b>1.381</b>

NOTA: La tabla de nivel de formación se basa en la Clasificación Nacional de Educación 2000 (INE). Se ha seleccionado el nivel educativo más alto adquirido por el demandante parado.

### Por tipo de prestación y sexo

	Total	Hombres	Mujeres
Sin prestación	1.398	531	867
Prestación contributiva	461	209	252
Cualquier subsidio (No RAI) y PRODI (*)	379	136	243
Renta activa de inserción (RAI)	33	14	19
<b>Total</b>	<b>2.271</b>	<b>890</b>	<b>1.381</b>

(\*) PRODI= Programa temporal de protección por desempleo e inserción, RAI = Renta activa de inserción.



## Paro Registrado.

**Febrero 2021**

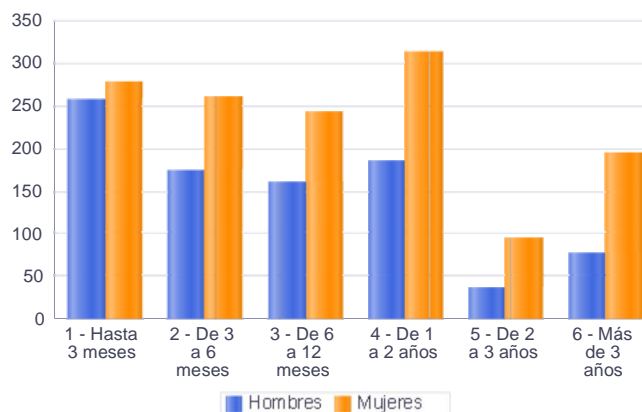
FICHA TERRITORIAL: **Comarca Valdejalón**

Unidad: nº personas

Fuente: Instituto Aragonés de Empleo

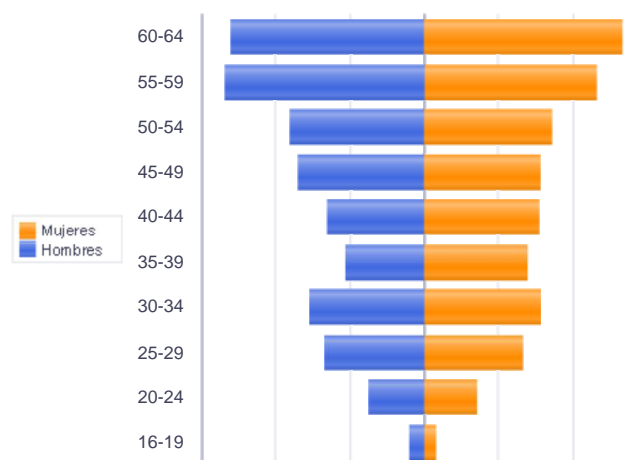
### Por tiempo en situación laboral como desempleado y sexo

		Total	Hombres	Mujeres
<b>Corta Duración</b>	Hasta 3 meses	534	256	278
	De 3 a 6 meses	435	174	261
	De 6 a 12 meses	402	160	242
		<b>1.371</b>	<b>590</b>	<b>781</b>
<b>Larga Duración</b>	De 1 a 2 años	497	185	312
	De 2 a 3 años	131	37	94
	Más de 3 años	272	78	194
		<b>900</b>	<b>300</b>	<b>600</b>
<b>Total</b>		<b>2.271</b>	<b>890</b>	<b>1.381</b>



### Parados de larga duración\* por grupo de edad y sexo

	Total	Hombres	Mujeres
16-19	10	4	6
20-24	43	15	28
25-29	80	27	53
30-34	94	31	63
35-39	77	21	56
40-44	88	26	62
45-49	97	34	63
50-54	105	36	69
55-59	147	54	93
60-64	159	52	107
<b>Total</b>	<b>900</b>	<b>300</b>	<b>600</b>



Piramide por valores Absolutos

\* Más de 12 meses como desempleado

## Paro Registrado.

**Febrero 2021**

FICHA TERRITORIAL: **Comarca Valdejalón**

Unidad: nº personas

Fuente: Instituto Aragonés de Empleo

### Por sector de actividad económica, nacionalidad y sexo

	Españoles			Extranjeros comunitarios (UE-28)			Extranjeros no comunitarios		
	Total	Hombres	Mujeres	Total	Hombres	Mujeres	Total	Hombres	Mujeres
Agricultura, ganadería y pesca	237	138	99	212	96	116	81	65	16
Construcción	49	42	7	18	17	1	4	4	0
Industria y energía	212	93	119	35	15	20	29	7	22
Servicios	890	264	626	225	75	150	132	41	91
Sin empleo anterior	89	25	64	14	3	11	44	5	39
<b>Total</b>	<b>1.477</b>	<b>562</b>	<b>915</b>	<b>504</b>	<b>206</b>	<b>298</b>	<b>290</b>	<b>122</b>	<b>168</b>

### Ranking de ocupaciones más solicitadas por los demandantes parados, por sexo

Cod. Ocupación	Ocupación	Total	Hombres	Mujeres
97001104	Peones de la industria manufacturera, en general	729	310	419
92101050	Personal de limpieza o limpiadores en general	674	121	553
95111016	Peones agrícolas, en general	519	288	231
98111024	Mozos de carga y descarga, almacén y/o mercado de abastos	443	265	178
52201079	Dependientes de comercio, en general	339	18	321
95121019	Peones de horticultura, jardinería	287	220	67
97001056	Peones de la industria de la alimentación, bebidas y tabaco	273	63	210
82091116	Montadores en líneas de ensamblaje de automoción	259	128	131
98201011	Reponedores de hipermercado	228	48	180
97001113	Peones de la industria metalúrgica y fabricación de productos metálicos	222	123	99
96021013	Peones de la construcción de edificios	191	189	2
51201049	Camareros, en general	184	42	142
43091029	Empleados administrativos, en general	177	17	160
97001010	Embaladores-empaquetadores-etiquetadores, a mano	176	27	149
94431016	Barrenderos	144	101	43
96011029	Peones de obras públicas, en general	143	129	14
77051026	Manipuladores de frutas y hortalizas	139	17	122
83331015	Conductores-operadores de carretillas elevadoras, en general	132	122	10
55001018	Cajeros de comercio	132	4	128
97001140	Peones de la industria textil	119	23	96

NOTA: Cada demandante puede solicitar hasta 6 ocupaciones.